

自行车箱折叠系列

Bike.cases | Foldon family

对于小布爱好者而言，骑着自己的小布自行车穿梭于城市通勤、享受骑行旅游是一件十分重要的事情。然而，如何运送您的小布自行车并使其不受损坏这一点，一直被大家忽视。

我们提供您宽敞而坚固的爱车运输解决方案。将您的爱车存放于我们B&W倍威自行车箱折叠系列，使其在任何地方都能保证被完美、安全地保护。

B&W

Cases of Success

Certified. Customized. Colorful.

倍威实业（嘉兴）有限公司

浙江省嘉兴市经济技术开发区丰华路997号

电话：+86 573 8269 3229

传真：+86 573 8269 3530

邮箱：info@b-w-international.com.cn

网址：www.b-w-international.com.cn

产品参数

型号： 96011/N

内尺寸： 625*610*240mm

外尺寸： 700*640*330mm

净重： 6.8kg

材质： ABS

颜色： ● 黑色



核心特点

①尺寸合适

适合Brompton标准版自行车（除T line 钛合金版 带货架）

②两层波浪海绵

符合ROHS、REACH环保标准

③箱体牢固

更好的防撞击效果， 更安全的运输保证

④ABS材质

拒绝凹痕、耐磨防划

⑤四节拉杆

分段式人性化设计，伸缩自如

⑥万向轮

四只万向轮360°平稳旋转

⑦TSA锁

两只TSA海关锁，安全快捷



Brompton折叠车专用装车箱



产品参数

型号：96008

内尺寸：635*620*315mm

外尺寸：675*710*350mm

净重：5.4kg

材质：PP/ABS

颜色：●黑色

型号：96010

内尺寸：815*730*415mm

外尺寸：865*830*465mm

净重：7.9kg

材质：PP/ABS

颜色：●黑色



核心特点

①尺寸合适

适合Brompton标准版自行车（除T line 钛合金版 带货架）

②可折叠

节约空间，减少体积超过70%

③箱体牢固

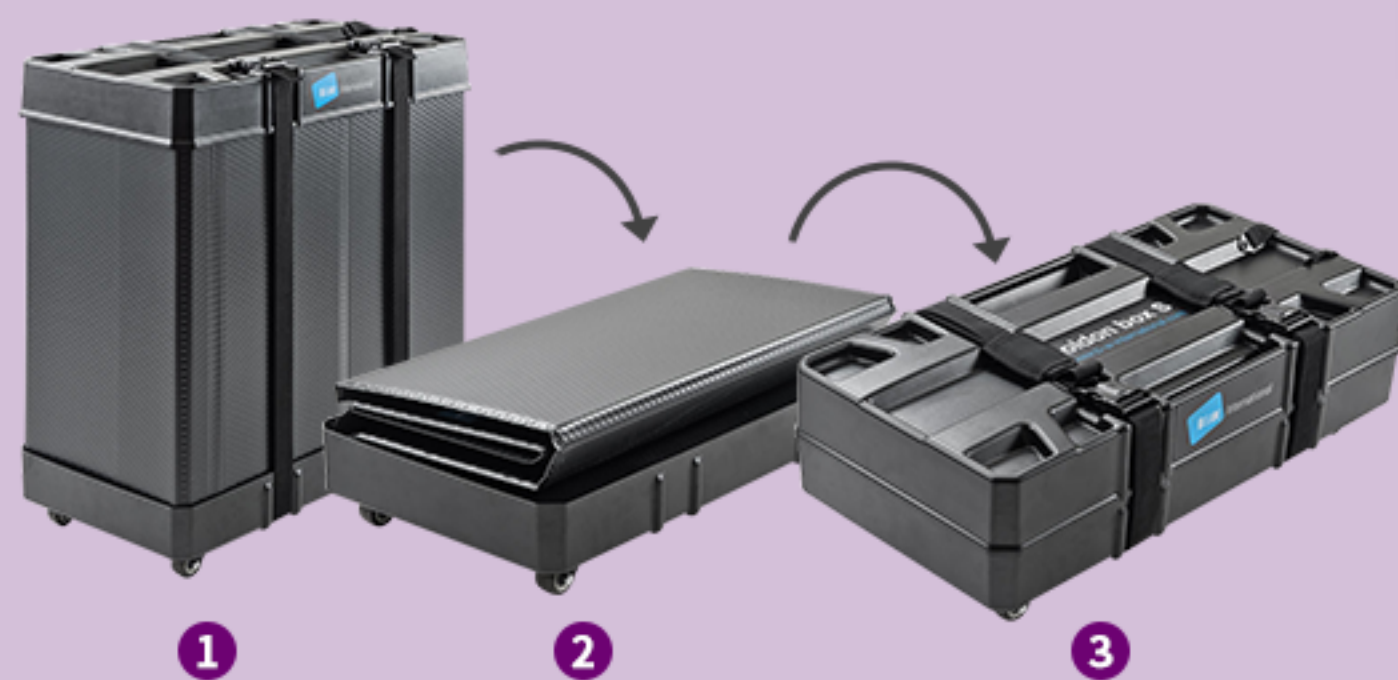
更好的防撞击效果，更安全的运输保证

④耐用脚轮

2个万向轮，2个定向轮，易操作

⑤组装简单

组装时间不到2分钟



Brompton折叠车运输箱



产品参数

型号： Type 2000
内尺寸： 250*175*155mm
外尺寸： 270*215*165mm
净重： 0.9KG
材质： PP
颜色： ● 粉色 ● 紫色
● 黑色



型号： Type 1000
内尺寸： 250*175*95mm
外尺寸： 270*215*105mm
净重： 0.7KG
材质： PP
颜色： ● 黄色 ● 橙色
● 浅灰色 ● 黑色

核心特点

- ①收到即用
所见即所得，免去安装麻烦
- ②容量合适
满足日常出行收纳，硬箱保护更佳
- ③防泼水、雨淋
PP材质，短时间入水也不怕
- ④箱体坚固
可承受200KG压力，不变形，不碎裂
- ⑤可配水杯架
多功能，便捷携带



Brompton折叠车车头箱



BIKE.CASE



96015

内尺寸: 1300(底)/1070(盖)*840*300mm
外尺寸: 1310*910*315mm
净重: 8.2kg
材质: 自增强的PP

96500

内尺寸: 1150(底)/825(盖)*810*280mm
外尺寸: 1190*890*295mm
净重: 10.6kg
材质: ABS



96600

内尺寸: 1300*815*320mm
外尺寸: 1345*880*350mm
净重: 16kg
材质: ABS

96900

外尺寸: 1360*854*297mm
材质: ABS+仿尼龙

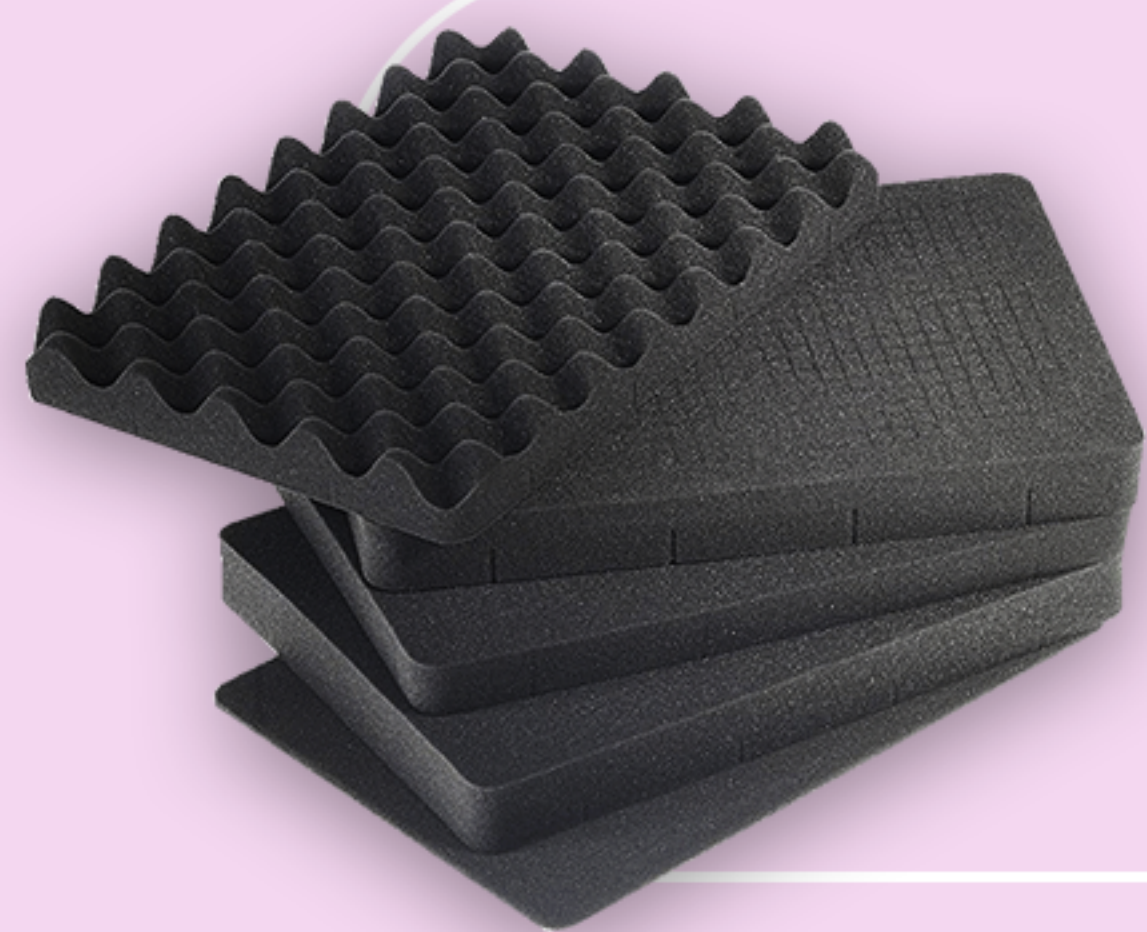


ACCESSORIES



水杯架

轻量化，韧性好，免去安装麻烦，兼容各式水壶、水杯。



手撕网格海绵

可手撕的网格海绵，大小约10mm的正方形，可个性化决定空间大小。

肩带

牢固、舒适的肩带，符合人体工学的设计。



间隔

间隔外部是高强度、可清洗的仿尼龙面料，内部有衬垫，中间用魔术贴固定的隔板。可拆卸，可根据需求调整结构。



B&W WORLDWIDE

100
年成功经验

Up to 100 years
experience

75

个国家/地区

At home in
75 countries

全球销售网络

World-wide distrubition
network

300 名雇员

Personnel

5

家以上工厂和
办事机构

Own
locations

多样化的解决方案
和技术能力

Diversity of solutions
and technological prowess

